



BDCOM Switch

Connecting a Better World



1

Fundamentos de Switch

2

Familia de Switch

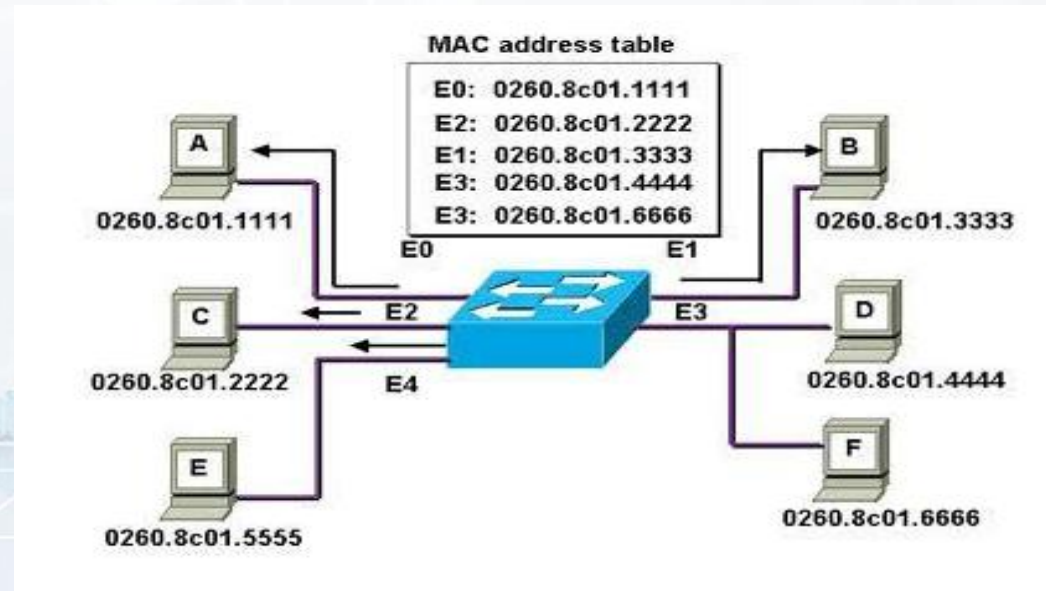
3

Solución Tipica

❖ Qué es un switch?

Switch es un hardware de red que conecta dispositivos en una red informática mediante el uso de direcciones MAC para recibir y reenviar datos al dispositivo de destino.

El switch se ejecuta en la capa de enlace de datos (capa 2) del modelo OSI. Algunos switch también pueden reenviar datos en la capa de red (capa 3) incorporando además la funcionalidad de enrutamiento. Dichos conmutadores se conocen comúnmente como conmutadores de capa 3.



❖ Clasificado por estructura de hardware

De acuerdo con la estructura del hardware, el switch se puede dividir generalmente en tres tipos: switch de escritorio, switch montado en rack y switch de chasis. El switch de riel DIN se aplica comúnmente en casos industriales.



Desktop switch



Rack-mounted switch



Din-rail switch



Chassis switch

❖ Clasificado por ancho de banda del puerto

Cambiar el ancho de banda del puerto; se refiere a la velocidad del puerto físico (rendimiento), el número de bits pasados por segundo.

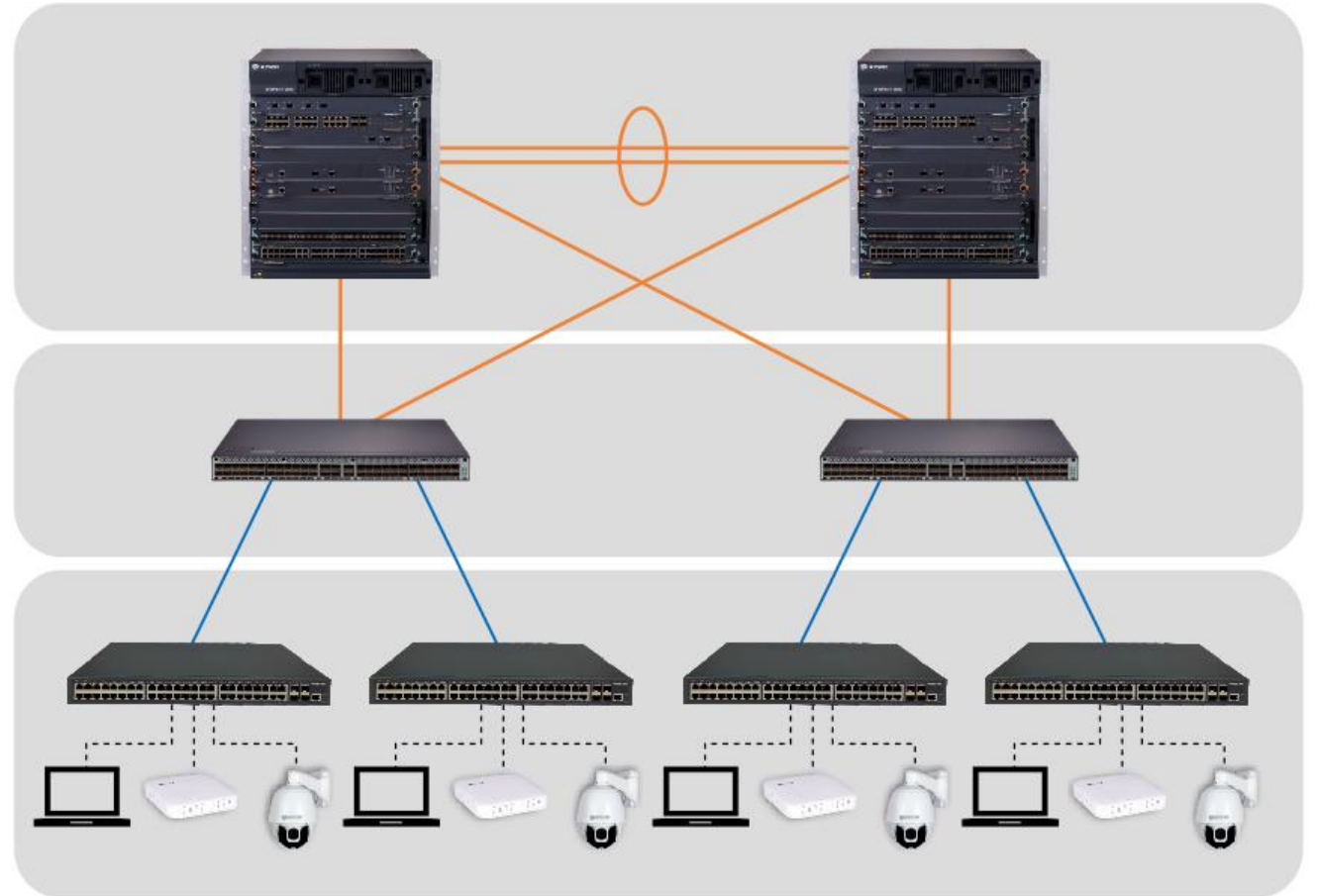
Item	Port rate	Tipo	Aplicación
100M switch	100Mbps	SFP/RJ45	Access Layer
Gigabit switch	1Gbps	SFP/RJ45	Aggregation Layer, Access Layer
10G switch	10Gbps	SFP/RJ45	Core Layer, Aggregation Layer, Access Layer
40G switch	40Gbps	SFP	Core Layer, Aggregation Layer
100G switch	100Gbps	SFP	Core Layer,
2.5G switch	2.5Gbps	SFP/RJ45	Aggregation Layer, Access Layer
25G switch	25Gbps	SFP	Core Layer, Aggregation Layer,

❖ Clasificado por capa de aplicación

- Switch de Capa Central
- Switch de Capa de Agregación
- Switch de Capa de Acceso

Pensar

¿Cuáles son las diferencias entre cada capa?



❖ Clasificado por Capa de Protocolo

- Switch no administrado
- Switch capa 2
- Switch capa 3

Item	Características	Protocolo de red	Enrutamiento	Aplicación
Switch no administrado	Conecta y reproduce	No soporta	No soporta	Access layer
Switch capa 2	Administrado	Protocolo capa 2	No soporta	Aggregation Layer, Access Layer
Switch capa 3	Administrado	Protocolos de capa 2/3	Soporta	Core Layer, Convergence Layer

❖ Características de la aplicación-Fuente de alimentación

Switch PoE: (Power over Ethernet switch) se refiere al switch que transmite datos a terminales basados en IP (teléfonos IP, puntos de acceso inalámbricos, cámaras IP, etc.) y también suministra alimentación de CC a estos dispositivos a través del cableado Ethernet.

Think

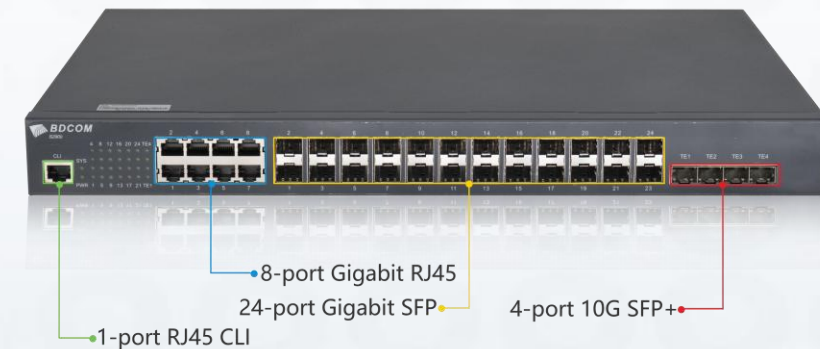
☀ **Factors Affecting PoE Switch Cost?**

Items	PoE	PoE+	PoE++
Power supply standard	802.3af	802.3af/at	802.3bt
Port maximum output power	15.4W	15.4/30W	60/90W
Transmission cabling	4-core	4-core	8-core
Terminal devices	IP camera, wireless AP, IP phone, sub base station	PTZ camera, High-power wireless AP, Micro base station	high power camera, high power wireless base station, PoE lighting





❖ SFP/RJ45 Puerto Combo

El puerto combinado, también llamado puerto combinado SFP/RJ45, se compone de dos puertos Ethernet (un puerto SFP y un puerto RJ45) en el panel del dispositivo. Los usuarios pueden elegir uno de ellos para usarlo de acuerdo con la situación real de la red, pero los dos no pueden funcionar al mismo tiempo.

Modelo	Especificación
S2900-24S8C4X	24-port Gigabit SFP + 8-port RJ45/SFP Combo + 4-port 10G SFP+



❖ Fiber optic cable interface type

Tipo de Interfaz	PoE	Proposito principal	Imagen
Interfaz LC	Tipo cuadrado pequeño a presión	switch, router	 <p>LC接口</p>
Interfaz FC	Tipo de rosca redonda	Cuadro de distribución, puerto reforzado	 <p>FC接口</p>
Interfaz ST	Tipo de broche redondo	Cuadro de distribución, puerto reforzado	 <p>ST接口</p>
Interfaz SC	tipo cuadrado grande a presión	PON, fiber optic transceiver	 <p>SC接口</p>

❖ Módulo óptico Ethernet(transceiver)

- El módulo óptico está compuesto por componentes optoelectrónicos, circuitos funcionales e interfaces ópticas. Los componentes optoelectrónicos incluyen dos partes: transmisión y recepción. La función del módulo óptico es convertir entre señales ópticas y eléctricas. El extremo emisor convierte la señal eléctrica en una señal óptica. Después de la transmisión a través de la fibra óptica, el extremo receptor convierte la señal óptica en una señal eléctrica.

Item	Rate
SFP	100Mbps
GSFP	1G/2.5Gbps
SFP+	10Gbps
SFP28	25Gbps
QSFP+	40Gbps
QSFP28	100Gbps



❖ Ethernet optical module

➤ Classified by mode: single-mode, multi-mode

Optical module	Fiber Size	Optical power loss	Transmission distance	Illuminator	Transmission bandwidth
Single-mode	9-10/125 μ m	low	Up to 150-200km	LCD or LED as light source	high
Multi-mode	50/125 μ m-62.5/125 μ m	high	Up to 5km	Diode or laser as light source	low

➤ Classified by transmission: single fiber, dual fiber

Optical module	Fiber interface	Wavelength	Application	Characteristics
single fiber bidirectional	1	1330 or 1550	use in pairs	An optical fiber transmits and receives data
dual-fiber bidirectional	2	1330 and 1550	no need to use in pairs	Two optical fibers send and receive data

- 1 Switch Fundamentals
- 2 Switch Family
- 3 Typical Solution



Switch Family



Data Center Switch

Core: S9500, S8500E
Full 10GE: S5864, S5612

Layer-3 Series Switch

S5700/PoE, S3900/PoE,
S2900/PoE

Access Switch

S2500/PoE, S2200/PoE, S1500/PoE,
S1200/PoE, S1000/PoE

Industrial Switch

IES200-V25, IES2000-T, IES2000

Core Switch

Aggregation switch

Access switch

Chassis switch

100G Switch

PoE switch

Industrial switch

One-stop switching solution from core to access network, Carrier-level stability & functionality, most user-friendly, cost-effective and trust-worthy

 **2.1 Carrier-level Core Routing Switch**

2.2 Intelligent Layer 3 Routing Switch

2.3 Intelligent L3-lite Switch

2.4 PoE Switch

2.5 Industrial Ethernet Switch

Data Center Switch – Series S9500



S9514

S9510

S9506

Escenario de aplicación	Características del Servicio
Escenario de campus grande y mediano	Ancho de banda demasiado alto y alta capacidad de expansión, tipos de servicios complicados combinación de múltiples protocolos de capa 2 y capa 3
Escenario de switching de datos de alta velocidad	Hasta 576 interfaces de velocidad de línea 10GE o 96 40G, cambiar chip caché grande satisfacer los requisitos del centro de datos, el centro de datos de procesamiento de video y otros escenarios de conmutación de datos de alta velocidad
Entorno ISP MAN	Anillo Ethernet de agregación MAN 100G mejorar el ancho de banda de interconexión agregado y satisfacer el requisito de aumentar el servicio ISP

Alta Expansibilidad

- Tarjeta de una sola línea:
- 48*1G/10G
- 8*40G
- 4*100G
- 48*1G POE

Alto Rendimiento

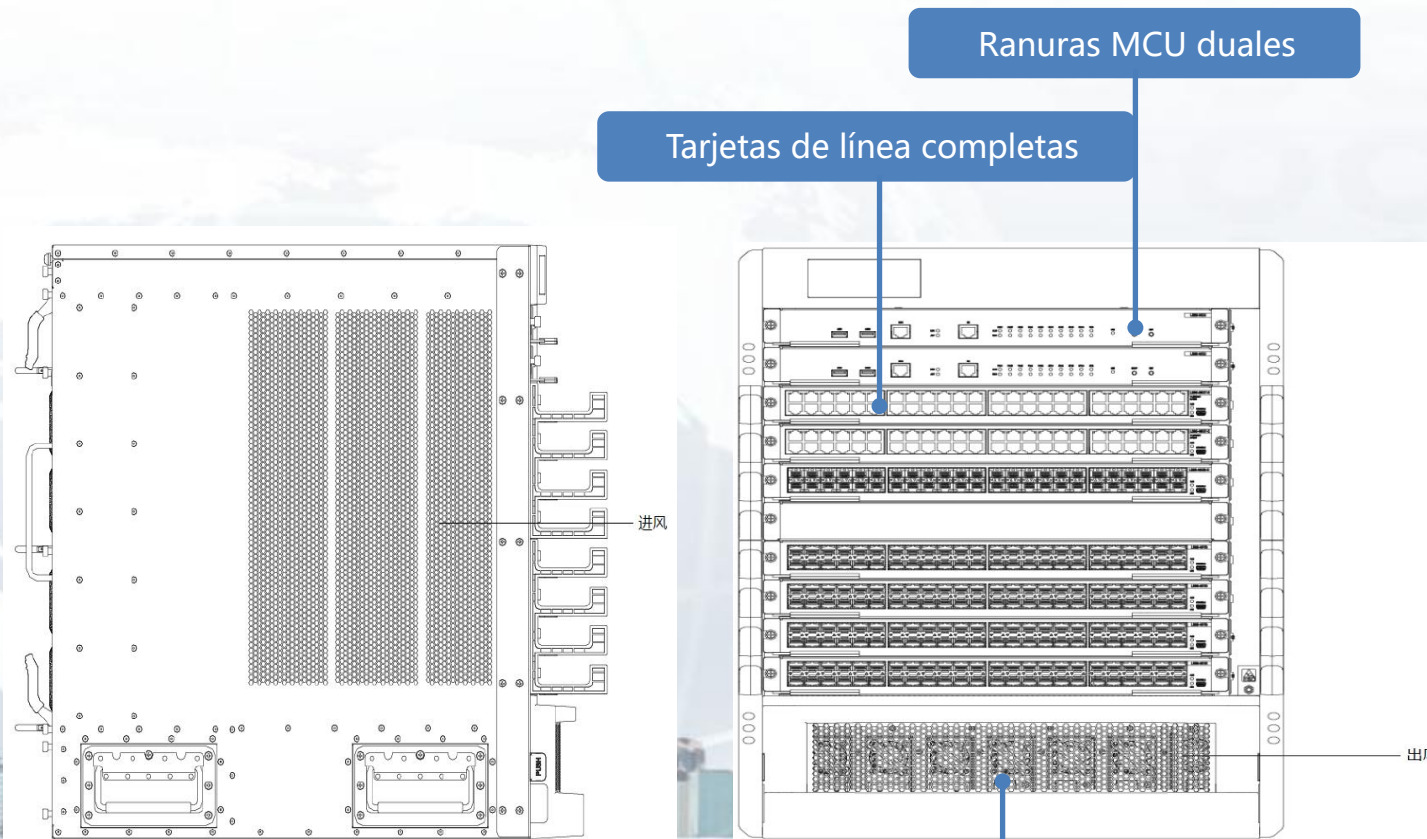
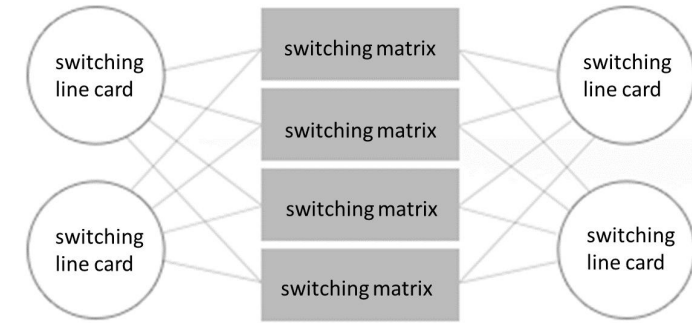
- CLOS arquitectura de matriz ortogonal de múltiples planos
- conmutación sin bloqueo, alto rendimiento y baja latencia

Virtualización

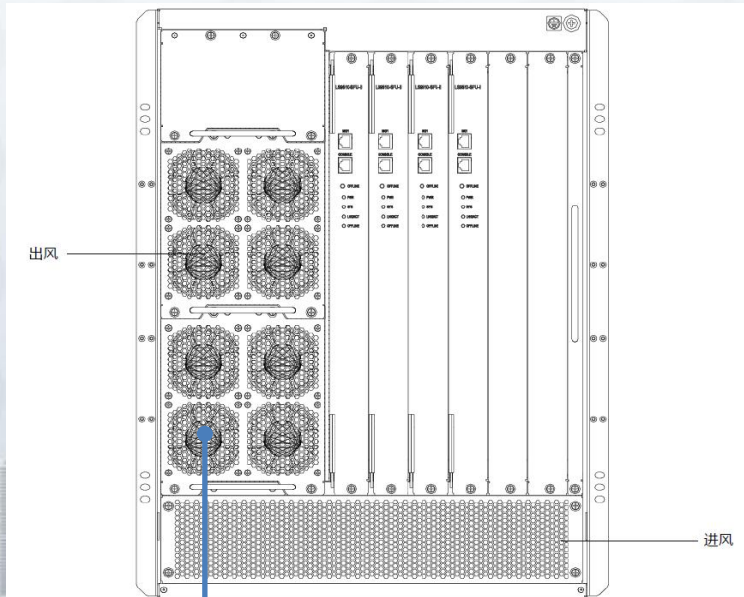
- Virtualización de centros de datos BVSS
- Redes simples y recursos de conmutación compartidos
- Operación simple y acceso al clúster

Data Center Switch - S9500 Series

- CLOS arquitectura de matriz ortogonal y orientada a plataforma de servicio 100G



Switching fabric slots



Módulos de ventilador modularizados, Ventilador regulador de velocidad inteligente

● Chasis+Energía+MCU+SFU+Tarjeta de Línea

- CLOS arquitectura de matriz ortogonal
- Separación física de control y reenvío

	Modelo		Modelo
Chasis	S9514	SFU	LS9506-SFU-I
	S9510		LS9510-SFU-II
	S9506		LS9514-SFU-III
Energía	LS95-PWR-AC	Tarjeta de Línea	LS95-48TS
	LS95-PWR-DC		LS95-48GT
	LS95-PWR-POE		LS95-48GS
MCU	LS95-MCU		LS95-48GT-POE
			LS95-8QS
			LS95-4CF

S8500E



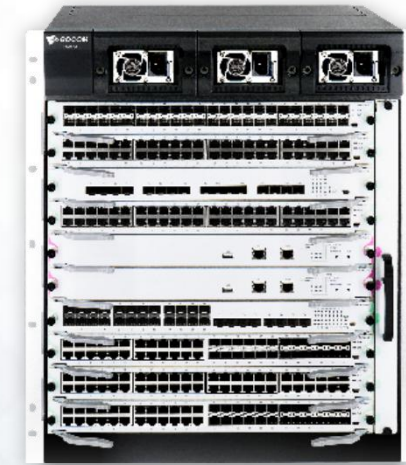
Switch de agregación IP MAN a nivel de operador



Switch central empresarial y de campus grande

- Orientado a la plataforma 10GE y cumple con los requisitos de capacidad y capacidad de expansión a nivel de operador
- 99.999% de alta usabilidad
- Innovadora técnica BVSS (BDCOM Virtual Stacking System)
- Proporcione soluciones completas de multidifusión de capa 2 y capa 3, enrutamiento, MPLS VPN e IPv6

Especificación del Switch de la serie S8500E



Item	S8503E	S8506E	S8510E
Tamaño	4U	9U	12U
Ranuras MSU	2	2	2
Ranuras para tarjetas de línea	3 (2 business MSUs)	4	8
Puerto	8TE+120GE 16TE+96GE 24TE+72GE 32TE+48GE	16*40GE 64*10GE 192*GE	32*40GE 128*10GE 384*GE
Redundancia de energía del sistema	DC: 1 + 1+1 AC: 1 + 1+1 Admite inserción mixta AC/DC	DC: 1 + 1+1 AC: 1 + 1+1 Admite inserción mixta AC/DC	DC: 1 + 1+1 AC: 1 + 1+1 Admite inserción mixta AC/DC

- **Arquitectura Crossbar avanzada para plataforma 40G**

4U chasis con dos MSU y tres tarjetas de servicio

Arquitectura
confiable

Configuración
flexible

Gestión integral

Ranuras de Energía

N+M redundancia de energía

Opcional AC220V/DC240V, DC48V

Consulta y alarma del estado del sistema de energía

Ranura MSU (obligatorio)

24 puertos GE TX/SFP y 8 puertos 10GE SFP+

Ranura Híbrida

Control principal opcional o tarjeta de visita



Bandeja de
ventilador

Ranura para tarjeta de
línea

Una gama completa de tarjetas de servicio opcionales

Arquitectura Crossbar avanzada para plataforma 40G: soporte de actualización a plataforma 100G

Arquitectura
confiable

Configuración
flexible

Gestión integral

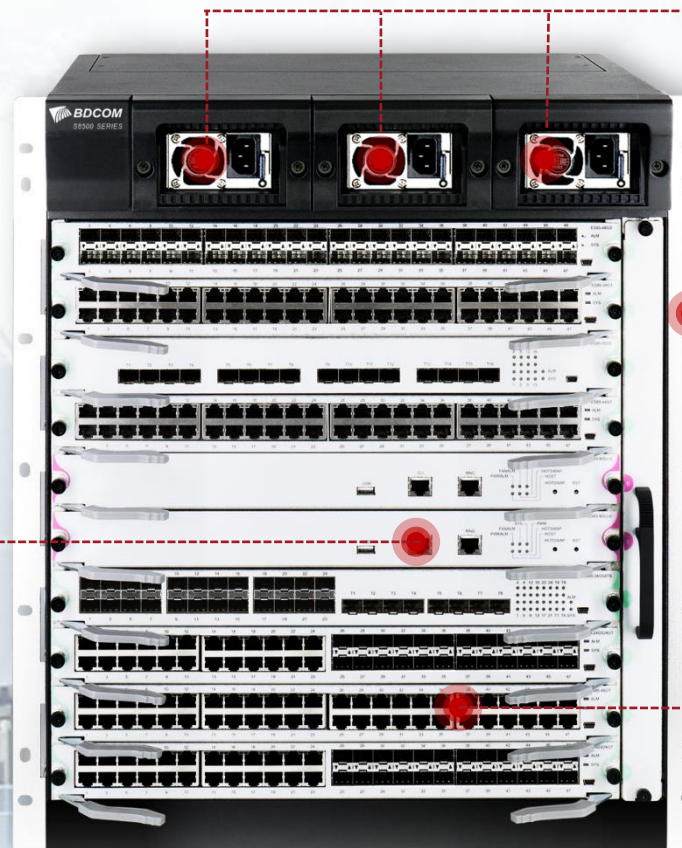
Ranura MSU (obligatorio)

Redundancia de doble MSU

MSU flexibles con diferentes capacidades del sistema

Admite MSU de capacidad tipo I/II

16 Reenvío de velocidad de línea 10GE de placa única



Ranuras de Energía

Redundancia de energía N+M

Opcional AC220V/DC240V, DC48V

Consulta y alarma del estado del sistema de energía

Bandeja de ventilador

Regulación de velocidad inteligente

Control de zona independiente

Consulta y alarma del estado del sistema de ventilación

Ranura para tarjeta de línea

Una gama completa de tarjetas de línea opcionales

Inserción mixta de tarjetas de línea, no restringida por ranuras.

Admite múltiples tarjetas de línea como 10GE y 40GE

- Chasis+Energía+MSU+Tarjeta de Línea

Solución Broadcom

	Modelo		Modelo
Chasis	S8510E	Tarjeta de Línea	ES85-24GS24GT
	S8506E		ES85-48GS
	S8503E		ES85-48GT
Energía	PA350/PA550		ES85-24GS8TS
	PD350/PD550		ES85-24GT8TS
MSU	ES85-MSU-I		ES85-4QS
	ES85-MSU-II		ES85-16TS
Business MSU (S8503E)	S8503E-MSU-24GT8TS		
	S8503E-MSU-24GS8TS		

2.1 **Carrier-level Core Routing Switch**

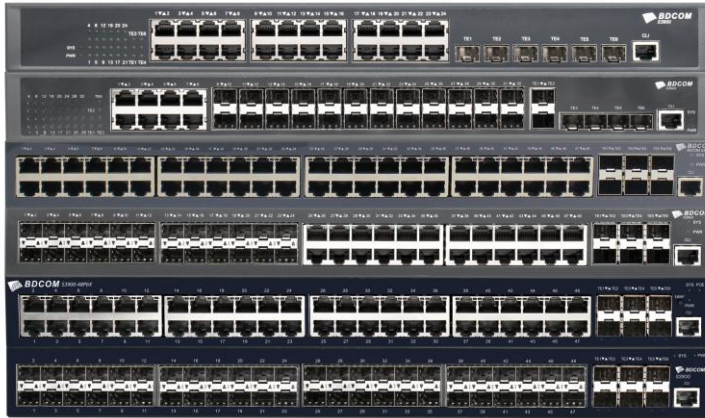
 2.2 **Intelligent Layer 3 Routing Switch**

2.3 **Intelligent L3-lite Switch**

2.4 **PoE Switch**

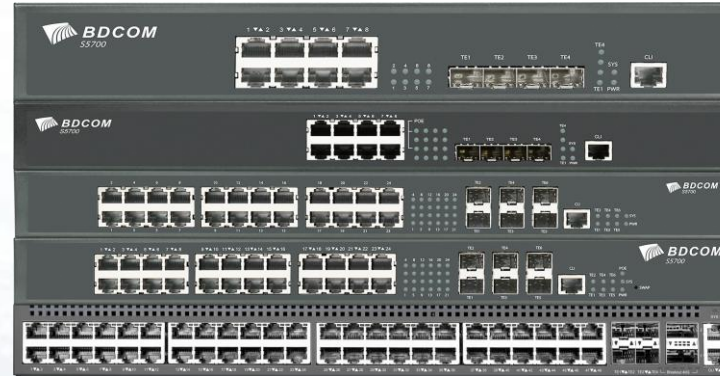
2.5 **Industrial Ethernet Switch**

Layer 3 Routing Switch



Layer-3 10GE Switch

- S3900-24T6X
- S3900-24S8T6X
- S3900-48T6X
- S3900-48M6X
- S3900-48P6X
- S3900-48S6X



Layer-3 Multi-Giga Switch

- S5700-8ET4X
- S5700-8EP4X
- S5700-24ET6X
- S5700-24EP6X
- S5700-48ET4X2Q



Full 10GE Switch

- S5828
- S5864H
- S5800-24X2C

• 2.5GE • 10GE • Full-10GE • 100GE

- **Data Center TOR Switch, 10G/40G/100G**



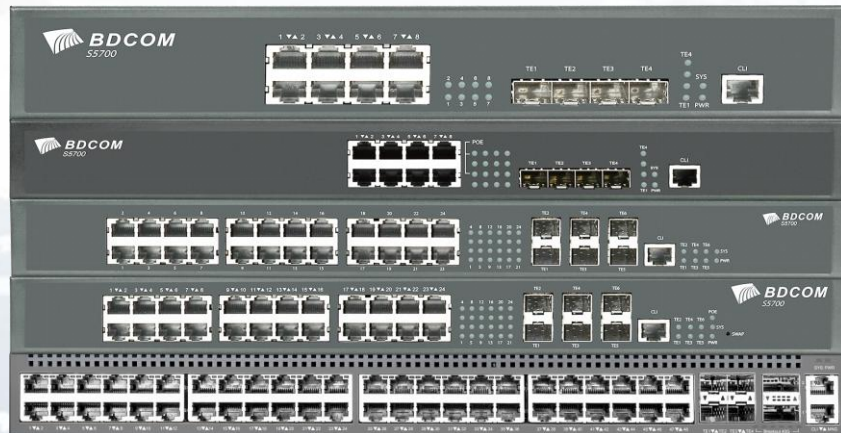
- Virtualización mejorada
- Función de capa 3 de nivel MAN
- Tecnología de centro de datos

- Diseño de redundancia de alimentación dual
- Ventilador modularizado, flujo de aire delantero/trasero
- Consulta y alarma del estado del sistema de alimentación
- El sistema de suministro de energía, el sistema de ventilación, la placa de consola y la placa de servicio están contruidos con un sensor de temperatura, que monitorea las temperaturas y alarmas en tiempo real.

Model	Specification
S5828	24-port 10G SFP+, 4-port 100G/40G QSFP28
S5864H	48-port 10G SFP+, 2-port 40G QSFP+, 4-port 100G/40G QSFP28
S5800-24X2C	24-port 10G SFP+, 2-port 100G/40G QSFP28

- **Multi-Giga Switch, 1G/2.5G/10G/40G**

Realtek and Centec Dual Solutions



Model	Specification
S5700-8ET4X	8-port 2.5G RJ45, 4-port 10G SFP+
S5700-8EP4X	8-port 2.5G PoE, 4-port 10G SFP+
S5700-24ET6X	24-port 2.5G RJ45, 6-port 10G SFP+
S5700-24EP6X	24-port 2.5G PoE, 6-port 10G SFP+
S5700-48ET4X2Q	48-port 2.5G RJ45, 4-port 10G SFP+, 2-port 40G QSFP+

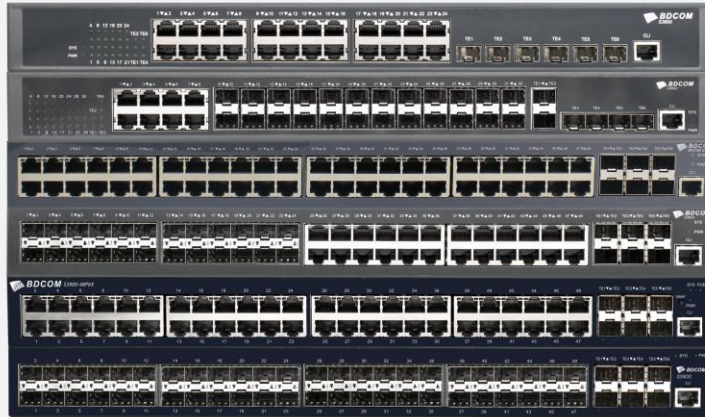
- Enhanced virtualization
- MAN-level layer 3 function
- PoE/PoE+/PoE++
- 10G/40G uplink

Layer 3 Routing Switch S3900

● New S3900 Series

Uplink 60 Gigabit

16 sets stacked



- Switches de enrutamiento IPv6 de capa 3 mejorados
- Fuente de alimentación dual modularizada de intercambio en caliente
- Uplink con 6 puertos 10G SFP+
- Caché grande, núcleo de monitoreo de video
- Diseño de hardware antiestático a prueba de truenos de alto nivel

Modelo	Especificación
S3900-24T6X	24-port gigabit RJ45, 6-port 10G SFP+
S3900-24S8T6X	24-port gigabit SFP, 8-port gigabit RJ45, 6-port 10G SFP+
S3900-48T6X	48-port gigabit RJ45, 6-port 10G SFP+
S3900-48M6X	24-port gigabit RJ45, 24-port gigabit SFP, 6-port 10G SFP+
S3900-48P6X	48-port gigabit PoE, 6-port 10G SFP+
S3900-48S6X	48-port gigabit SFP, 6-port 10G SFP+

2.1 **Carrier-level Core Routing Switch**

2.2 **Intelligent Layer 3 Routing Switch**

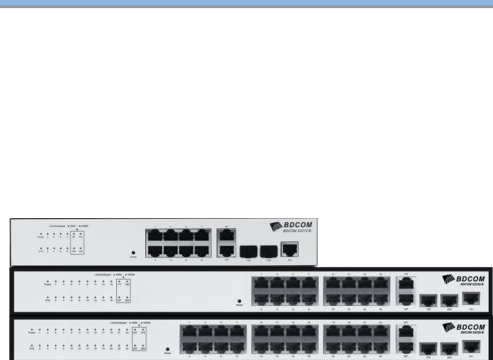
 2.3 **Intelligent L3-lite Switch**

2.4 **PoE Switch**

2.5 **Industrial Ethernet Switch**

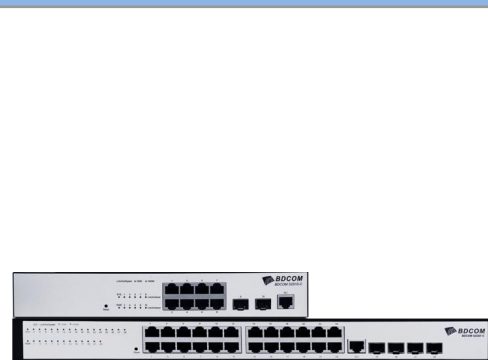


Serie gestionada Gigabit



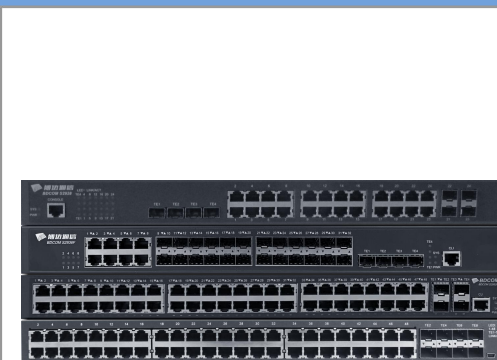
S2200 Series

Serie gestionada de gigabit completo



S2500 Series

Serie gestionada 10GE



S2900 Series

10GE switch



16-units stacking

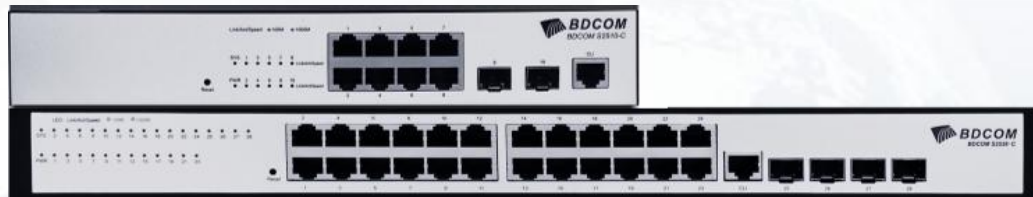
- Admite enrutamiento estático, RIP/OSPF y VRRP
- Servidor DHCP y ERPS
- Fuente de alimentación dual reservada y dying gasp
- Uplink con 4-6 puertos 10GE SFP+
- Caché grande, núcleo de monitoreo de video
- Diseño de hardware antiestático a prueba de truenos de alto nivel

Modelo	Especificación
S2900-24T4X	24-port gigabit RJ45 + 4-port 10GE SFP+, optional dual power supplies
S2900-24P4X	24-port gigabit PoE + 4-port 10GE SFP+, 370W PoE power budget
S2900-24S8C4X	16-port gigabit SFP + 8-port combo SFP/RJ45 + 4 10GE SFP+, optional dual power supplies
S2900-48T6X	48-port gigabit RJ45 + 6-port 10GE SFP+, optional dual power supplies
S2900-48P6X	48-port gigabit PoE + 6-port 10GE SFP+, 370W AC and 740W DC PoE power budget
S2900-48S6X	48-Port gigabit SFP + 6-Port 10G SFP+

- **Full-gigabit switch** **Cost-effective, layer-3 function, secure and reliable**

OSPF

DHCP Server



S2510-C / S2528-C

- Soporta Enrutamiento capa 3
- DHCP server/relay/client, DHCP snooping
- ERPS
- Configuración ZTP
- Caché grande, núcleo de monitoreo de video
- Diseño de hardware antiestático a prueba de truenos de alto nivel

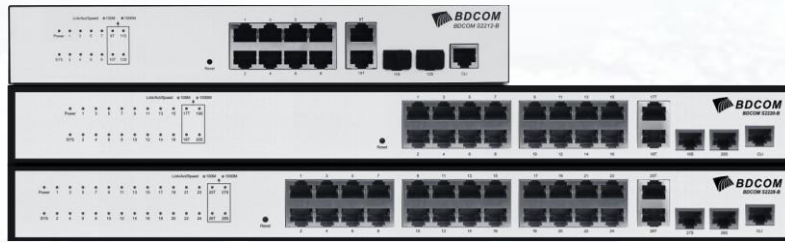
Producto	Especificación
S2510-C	8-port gigabit RJ45 + 2-port gigabit SFP
S2528-C	24-port gigabit RJ45 + 4-port gigabit SFP
S2528-C-DC	24-port gigabit RJ45 + 4-port gigabit SFP (DC power supply)

● Gigabit switch

Cost-effective, layer-3 function, secure and reliable

OSPF

DHCP Server



S2212-B / S2220-B / S2228-B

- Soporta routing de capa 3
- DHCP server/relay/client, DHCP snooping
- ERPS
- Configuración ZTP
- Caché grande, núcleo de monitoreo de video
- Diseño de hardware antiestático a prueba de truenos de alto nivel

Producto	Especificación
S2212-B	8-port 100M RJ45 +2-port gigabit RJ45 + 2-port gigabit SFP
S2220-B	16-port 100M RJ45 +2-port gigabit RJ45 + 2-port gigabit SFP
S2228-B	24-port 100M RJ45 +2-port gigabit RJ45 + 2-port gigabit SFP

2.1 **Carrier-level Core Routing Switch**

2.2 **Intelligent Layer 3 Routing Switch**

2.3 **Intelligent L3-lite Switch**

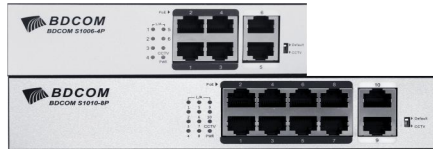
 2.4 **PoE Switch**

2.5 **Industrial Ethernet Switch**

- La línea de productos PoE más completa con alta confiabilidad

No Administrativo

100
M



Caché grande y sin atascos
Transmisión demasiado larga de
250M. Todos los puertos admiten
POE/POE+. Todos los puertos
admiten fuente de alimentación
de carga completa 802.3af

1000
M



- Políticas ricas de QoS
- Función completa de fuente de alimentación POE
- Administración y mantenimiento convenientes

Administrativo

10GE
uplink
L3



Full-
gigabit
L3



gigabit
uplink
L3



● 10GE POE Switch



S2900-24P4X

Admite enrutamiento estático, RIP/OSPF y VRRP

Servidor DHCP y EAPS/ERPS

4 puertos uplink 10GE SFP+

370W POE power budget

Caché grande para monitoreo de video

Diseño de hardware de alto nivel a prueba de truenos y antiestático



S2900-48P6X

Admite enrutamiento estático, RIP/OSPF y VRRP

Servidor DHCP y EAPS/ERPS

6 puertos uplink 10GE SFP+

AC+DC dual power input

370W@AC, 740W@DC POE power budget

Caché grande para monitoreo de video

Diseño de hardware de alto nivel a prueba de truenos y antiestático



S3900-48P6X

Switch de enrutamiento IPv4/IPv6 de capa 3 OSPF/BGP

6 puertos uplink 10GE SFP+

Fuente de alimentación dual modularizada de intercambio en caliente

Up to 760W POE power budget

Caché grande para monitoreo de video

Diseño de hardware de alto nivel a prueba de truenos y antiestático

● Multi-giga PoE Switch



S5700-24EP6X

802.3bt/at/af(PoE++/PoE+/PoE)
Layer 3 IPv4/IPv6 routing switch
24-Port 2.5G RJ45
6-Port 10G SFP+ uplink
740W PoE budget
Large cache for video monitoring
High-level thunder-proof and anti-static hardware design



S5700-8EP4X

802.3bt/at/af(PoE++/PoE+/PoE)
Layer 3 IPv4/IPv6 routing switch
8-Port 2.5G RJ45
4-Port 10G SFP+ uplink
370W PoE budget
Large cache for video monitoring
High-level thunder-proof and anti-static hardware design

● Gigabit/full-gigabit PoE Switch Series

Large cache, high anti-thunder level, safety and stability, rich functions, complete models

Layer-3 routing



S2226-P

Enrutamiento estático, RIP, OSPF y VRRP

Servidor DHCP/retransmisión/cliente

EPAS y ERPS

Control de tormentas de multidifusión, detección de bucles, protección de anillos Ethernet, aislamiento de puertos, DHCP-

Snooping y otras funciones de seguridad

QoS, IGMP, agregación de enlaces, ACL y otras funciones de servicio

Detección de fuente de alimentación POE, prioridad de fuente de alimentación, reinicio de energía ininterrumpido y funciones

prácticas de administración

Full-load power supply



S2500-P Series

Soluciones PoE administradas de serie completa L2-L3 de gigabit completo

Fuente de alimentación de carga completa 802.3af

Caché grande, carga completa de alta definición 4K y sin atascos

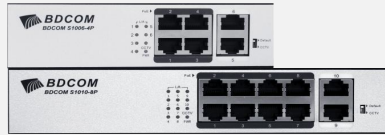
Transmisión de datos en 250m a razón de 10Mbps

Diseño antiestático a prueba de truenos de alto nivel

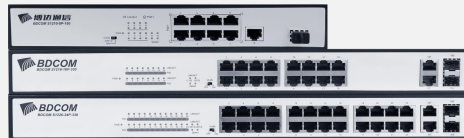
-10-50 °C temperatura de funcionamiento

- **Switch POE multifuncional no administrado**

Caché grande, alto nivel anti-trueno, seguridad y estabilidad, funciones ricas, modelos completos



S1000P Series



S1200P Series



S1500P Series

- Admite switch DIP multifuncional
- Admite fuente de alimentación de carga completa 802.3af
- Admite caché grande, carga completa de alta definición 4K y sin atascos
- Admite transmisión de datos en 250 m a una velocidad de 10 Mbps
- Compatible con fuente de alimentación de alta calidad integrada y fácil de instalar.
- Diseño antiestático a prueba de truenos de alto nivel
- Temperatura de funcionamiento: -10-50 °C

2.1 **Carrier-level Core Routing Switch**

2.2 **Intelligent Layer 3 Routing Switch**

2.3 **Intelligent L3-lite Switch**

2.4 **PoE Switch**

 2.5 **Industrial Ethernet Switch**

IES200-V25 Series DIN-rail Industrial Switch



Model	Port	Installation	Management	Power
IES200-V25-2S4T	2 GE SFP +4 GE RJ45	DIN-rail	L2+	Dual DC input
IES200-V25-2S8T	2 GE SFP +8 GE RJ45	DIN-rail	L2+	Dual DC input
IES200-V25-4S10T	4 GE SFP +10 GE RJ45	DIN-rail	L2+	Dual DC input
IES200-V25-2S4P	2 GE SFP +4 GE PoE	DIN-rail	L2+	Dual DC input
IES200-V25-2S8P	2 GE SFP +8 GE PoE	DIN-rail	L2+	Dual DC input
IES200-V25-4S2T8P	4 GE SFP +2 GE RJ45 +8 GE PoE	DIN-rail	L2+	Dual DC input

Software Features

- Static routing
- STP/EAPS/**ERPS**

Hardware Features

- Heat dissipation: conduction
- Electrostatic protection: 15KV/8KV
- Port lightning protection: 6KV
- Power lightning protection: 4KV
- Power input: phoenix terminal

redundant input



UL/CE/FCC



IP40



EMC: 4A

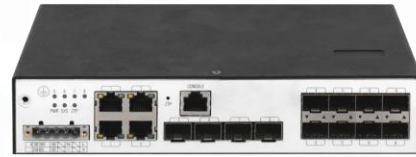


Web, CLI



Operating temperature:
-40°C~+85°C

IES2000-T Series Industrial Switch



IES2000-TU16T4S4X

Universal Power PTP

IES2000-TU8S8T/TW8S8P

IES2000-TU12S4T

Model	Port	Installation	Management	Power
IES2000-TU8S8T	8 GE SFP +8 GE RJ45	DIN-rail/ half-rack	L2+	Full scene AC/DC input
IES2000-TW8S8P	8 GE SFP +8 GE PoE	DIN-rail/ half-rack	L2+	Industrial dual DC input
IES2000-TU12S4T	12 GE SFP +4 GE RJ45	DIN-rail/ half-rack	L2+	Full scene AC/DC input
IES2000-TU16T4S4X	16 GE RJ45 +4 GE SFP + 4 10GE SFP+	DIN-rail	L3-lite	Full scene AC/DC input

Software Features

- Static routing
- STP/EAPS/**ERPS**
- **PTP/1588 protocols**

Hardware Features

- Heat dissipation: conduction
- Electrostatic protection: 15KV/8KV
- Port lightning protection: 6KV
- Power lightning protection: 4KV
- Power input: phoenix terminal **AC/DC input**



UL/CE/FCC



IP40



EMC: 4A



Web, CLI



Operating temperature:
-40~85/75°C

IES2000 Series L3 10GE Industrial Switch



IES2000-5024T4S



IES2000-5024S8C4X



IES2000-5024T8C4X

Model	Port	Installation	Management	Power
IES2000-5024T4S	24 GE RJ45 +4 GE SFP	Rack-mount	L3	Industrial dual AC input
IES2000-5024T8C4X	16 GE RJ45 + 8 GE RJ45/SFP Combo +4 10GE SFP+	Rack-mount	L3	Industrial dual AC input
IES2000-5024S8C4X	16 GE SFP + 8 GE RJ45/SFP Combo +4 10GE SFP+	Rack-mount	L3	Industrial dual AC input

Software Features

- Static routing, RIP/OSPF dynamic routing Vrrp, DHCP Server
- BVSS, STP/EAPS/ERPS

Hardware Features

- Heat dissipation: conduction
- Electrostatic protection: 15KV/8KV
- Port lightning protection: 6KV
- Power lightning protection: 4KV
- Power input: phoenix terminal redundant input
- Relay alarm: Phoenix terminal output



UL/CE/FCC



IP40



EMC: 4A



Web, CLI

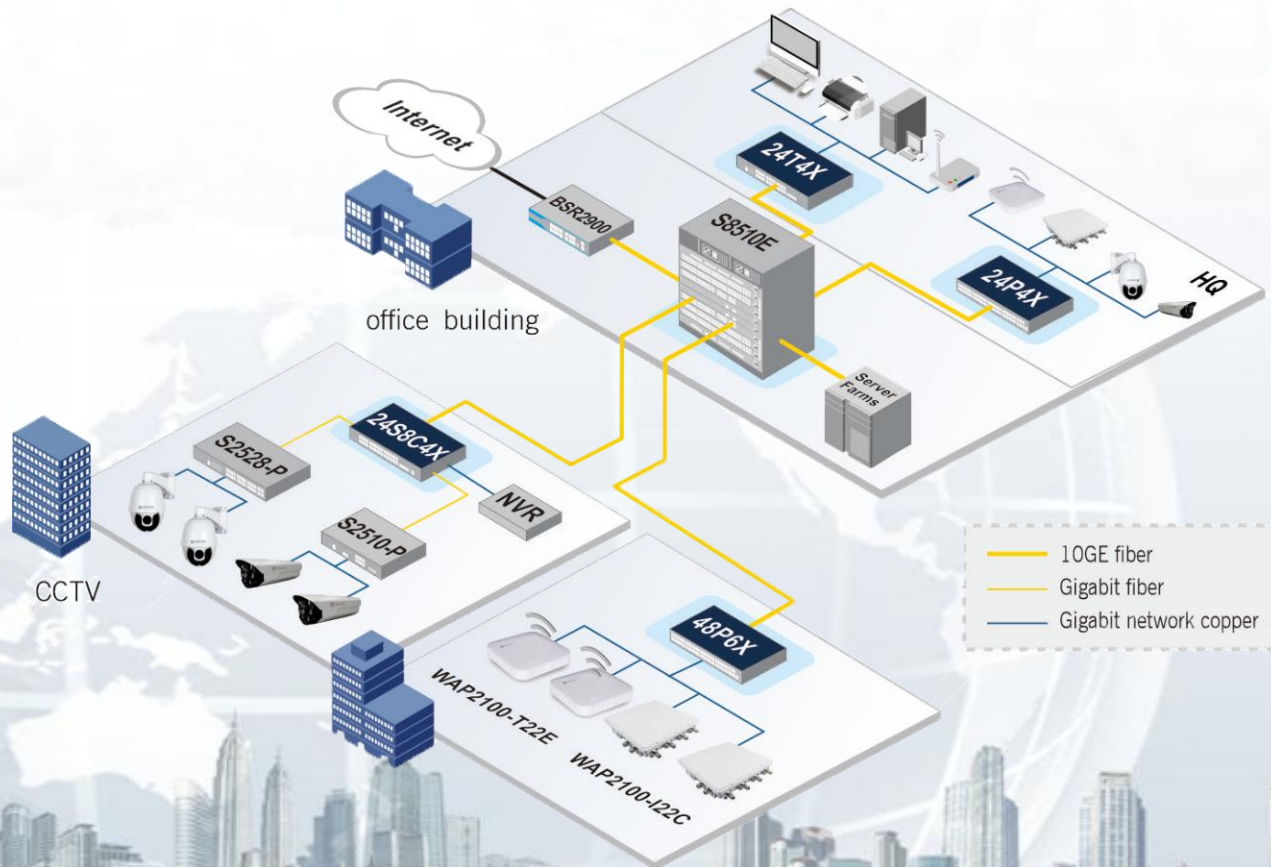


Operating temperature:
-40~85°C

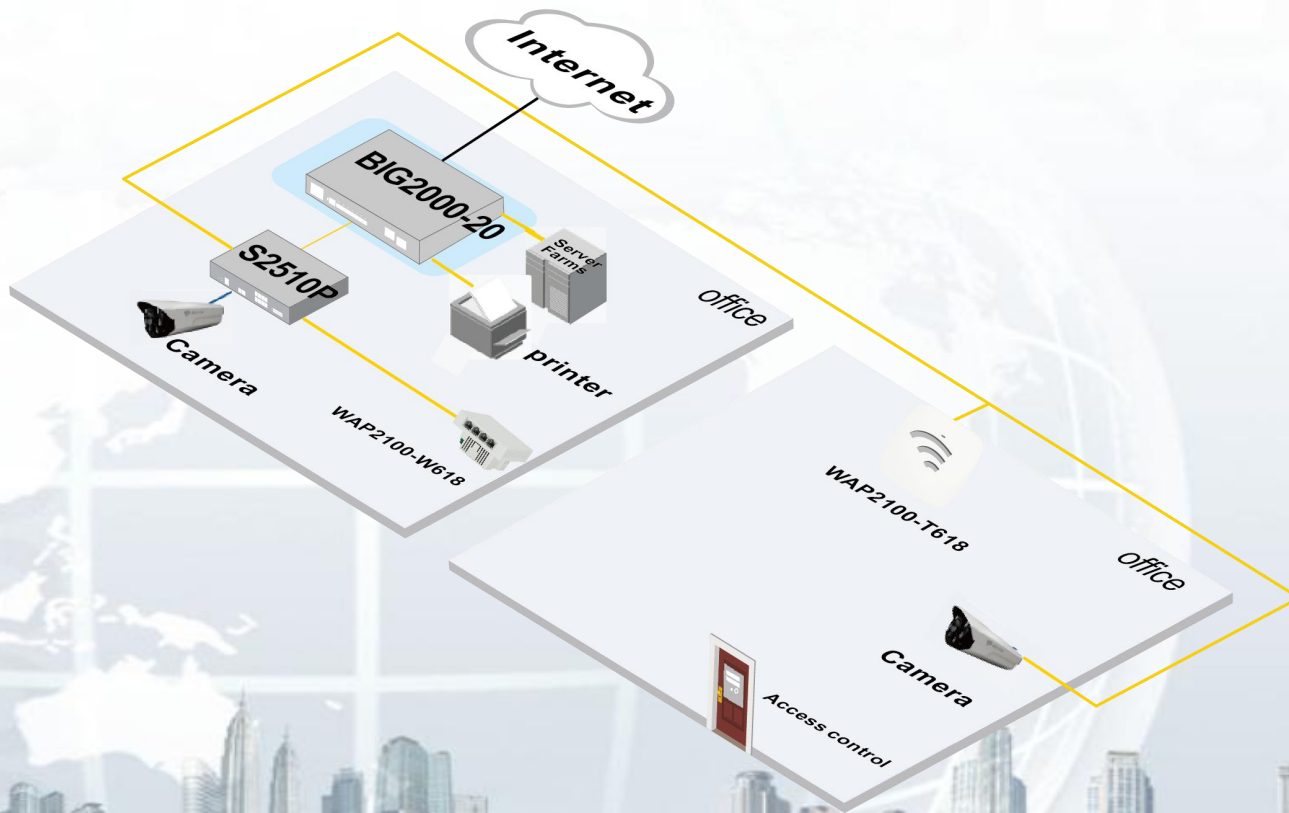
01 **Switch Foundation**

02 **Switch Family**

 *03* **Typical Solution**



- Admite 16 unidades de virtualización mejorada
- Admite enrutamiento estático, enrutamiento dinámico RIP/OSPF, enrutamiento virtual VRRP, protocolo de anillo Ethernet industrial <50 MS
- Protección de conmutación
- Admite el protocolo de doble pila IPv4/IPv6
- Admite servidor DHCP, redes centrales medianas y pequeñas,
- Protocolo de multidifusión de capa 2 y capa 3, autenticación variada y función de seguridad
- Admite ZTP (aprovisionamiento de toque cero), servicio de toque cero
- Soporta CLI/Web/Telnet/SSH/FTP/TFTP/SNMP
- Solución de gestión integral

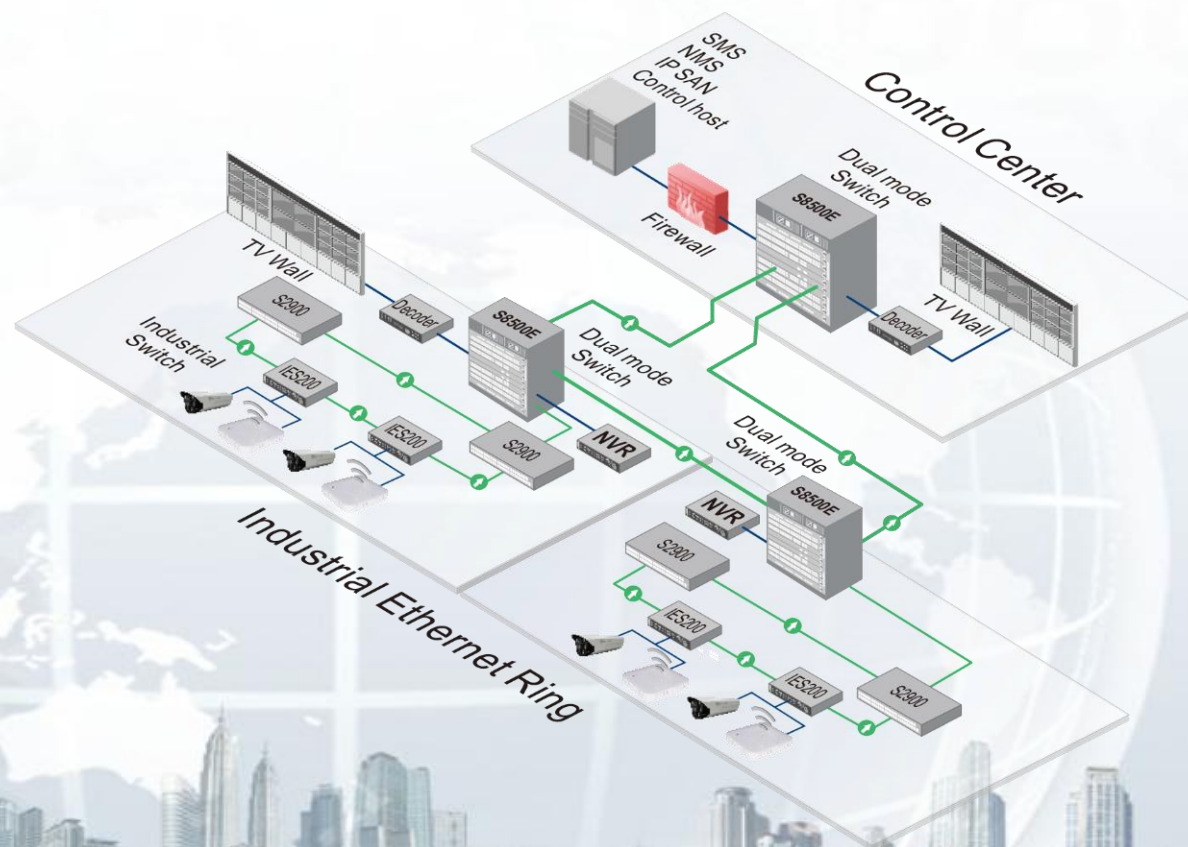


Enrutamiento + puerta de enlace integrada de AC, admite administración en la nube, red de monitoreo de 7 x 24 horas Conmutador POE administrado, admite fuente de alimentación 802.3af de carga completa de 8 puertos

Admite el aislamiento de datos necesario, la oficina y la administración son independientes entre sí

Acceso inalámbrico WiFi6 de alto rendimiento, techo opcional, panel y otros métodos de instalación

Itinerancia inalámbrica rápida e ininterrumpida, ajuste inteligente de los puntos de acceso de la terminal



- Nivel de protección contra rayos: 6KV
- Protección IP40, conducción térmica industrial sin ventilador
- Carcasa de aleación de aluminio para riel DIN, que es compacta y conveniente
- Cumple con IEEE802.3af/at estándar, potencia POE máxima de 30 W de un solo puerto
- Admite un tiempo de recuperación automática del nodo inferior a 5 milisegundos y un tiempo de recuperación automática de la red de anillo inferior a 50 milisegundos (valor típico)
- Admite el protocolo simple de administración de red (SNMP) y la plataforma operativa basada en la nube (COP)
- El tiempo medio entre fallos supera las 800.000 horas

Gracias

Shanghai Baud Data Communication Co., LTD

